

**Országos
kompetenciamérés
2019**



FIT-jelentés
Intézményi jelentés
8. évfolyam

Tomajmonostorai Általános Iskola
5324 Tomajmonostora, Széchenyi út 59.
OM azonosító: 203203



EMBERI ERŐFORRÁSOK
MINISZTERIUMA



OKTATÁSI
HIVATAL



Köznevelési Mérés
Értékelési Osztály

FIGYELEM! Kérjük, tartsa szem előtt, hogy a 2016/2017. tanévtől a képzési formák elnevezései megváltoztak. A jelentésben a hatályos köznevelési törvényben felsorolt képzési formák megnevezései szerepelnek: a korábbi szakközépiskola szakgimnáziumként, a korábbi szakiskola szakközépiskolaként, a korábbi speciális szakiskola szakiskolaként került feltüntetésre.

Létszám adatok

A telephelyek kódtáblázata

A	001 - Tomajmonostorai Általános Iskola (általános iskola) (5324 Tomajmonostora, Széchenyi út 59.)
---	--

Az intézmény létszámadatai a 8. évfolyamon

A telephely kódja	Képzési típus	Tanulók száma						
		Összesen	SNI tanulók	Mentesült tanulók	BTMN tanulók	HHH tanulók	Jelentésre jogosult tanulók	A jelentésben szereplők
A	Általános iskola	20	1	1	1	1	19	18
Összesen		20	1	1	1	1	19	18

A korábbi mérésekben eredménnyel rendelkezőkre vonatkozó létszám adatok

A telephely kódja	Képzési típus	Tanulók száma		A telephelynek van-e az előzetes eredmény alapján becsült várható eredménye?
		Ebben a jelentésben szereplők (előző táblázat utolsó oszlopa)	Ebből a 2017-es mérésben eredménnyel rendelkeznek	
A	Általános iskola	18	18	Van
Összesen		18	18	

A Tanulói háttérkérdőívre és a családháttér-indexre vonatkozó létszám adatok

A telephely kódja	Képzési típus	Tanulók száma			A telephelynek van-e CSH-indexe?
		Jelentésre jogosultak	Tanulói kérdőívet kitöltötte	Van CSH-indexe	
A	Általános iskola	19	19	16	Van
Összesen		19	19	16	

Az intézmény jelentésre jogosult tanulóinak előző év végi matematikajegye

A telephely kódja	Képzési típus	Szerepel-e a jelentésben?	Előző év végi matematikajegy					Összesen	
			-	1	2	3	4		5
A	Általános iskola	Jelentésben szereplők	0	0	7	3	4	4	18
		Jelentésben nem szereplők	0	0	0	1	0	0	1
Összesen		Jelentésben szereplők	0	0	7	3	4	4	18
		Jelentésben nem szereplők	0	0	0	1	0	0	1

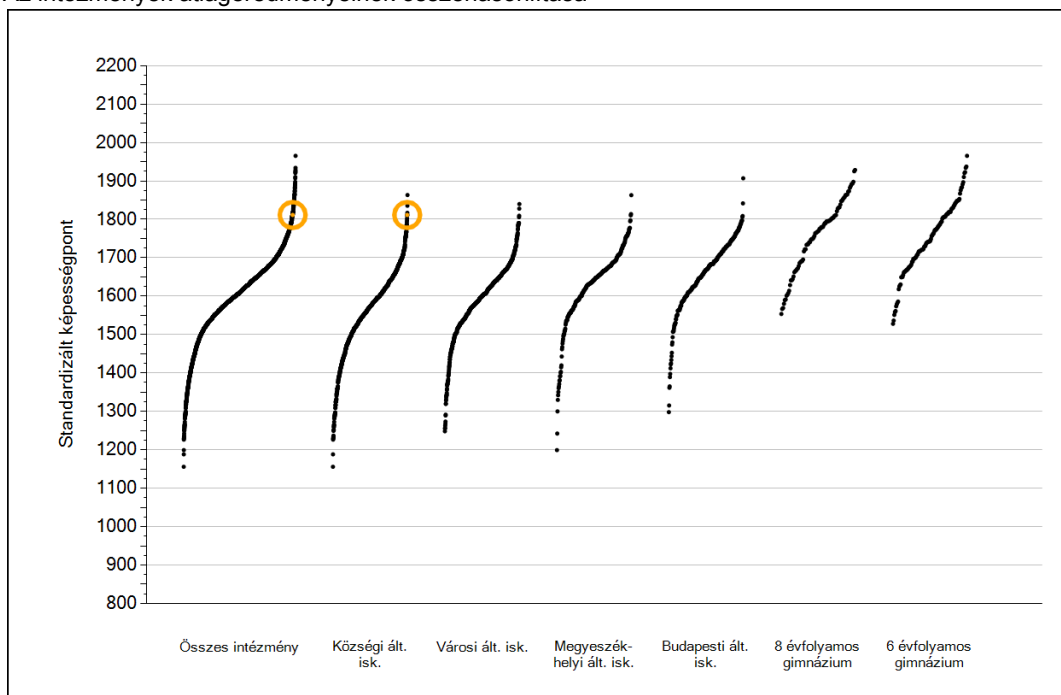


Matematika

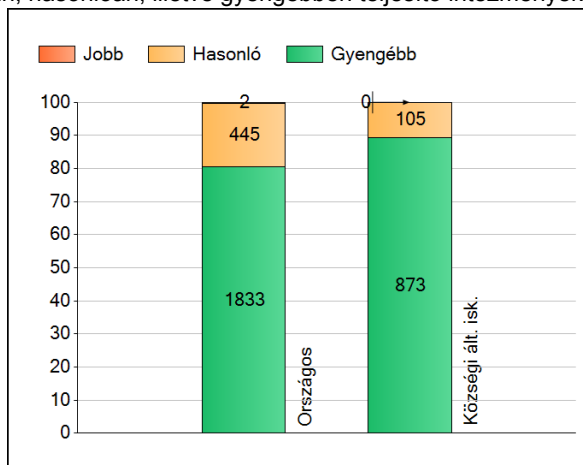
1a

Átlageredmények

Az intézmények átlageredményeinek összehasonlítása



A szignifikánsan jobban, hasonlóan, illetve gyengébben teljesítő intézmények száma és aránya (%)



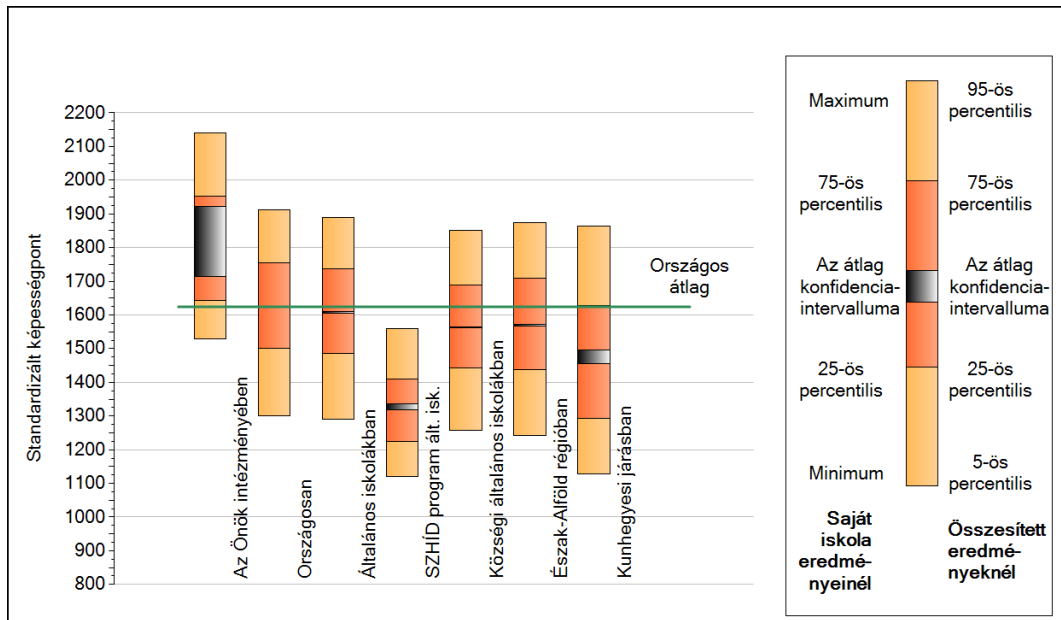
A tanulók átlageredménye és az átlag megbízhatósági tartománya (konfidencia-intervalluma)

Az Önök intézményében	1811 (1713;1921)
Országosan	1624 (1623;1625)
Általános iskolákban	1607 (1606;1608)
SZHÍD program ált. isk.	1327 (1317;1336)
Községi általános iskolákban	1563 (1561;1565)
Városi általános iskolákban	1599 (1597;1600)
Megyeszékhelyi általános iskolákban	1642 (1641;1645)
Budapesti általános iskolákban	1666 (1663;1669)
8 évfolyamos gimnáziumokban	1766 (1762;1771)
6 évfolyamos gimnáziumokban	1765 (1762;1768)

1b

A képességeloszlás néhány jellemzője

A tanulók képességeloszlása az Önök intézményében és azokban a részpopulációkban, amelyekbe Önök is tartoznak



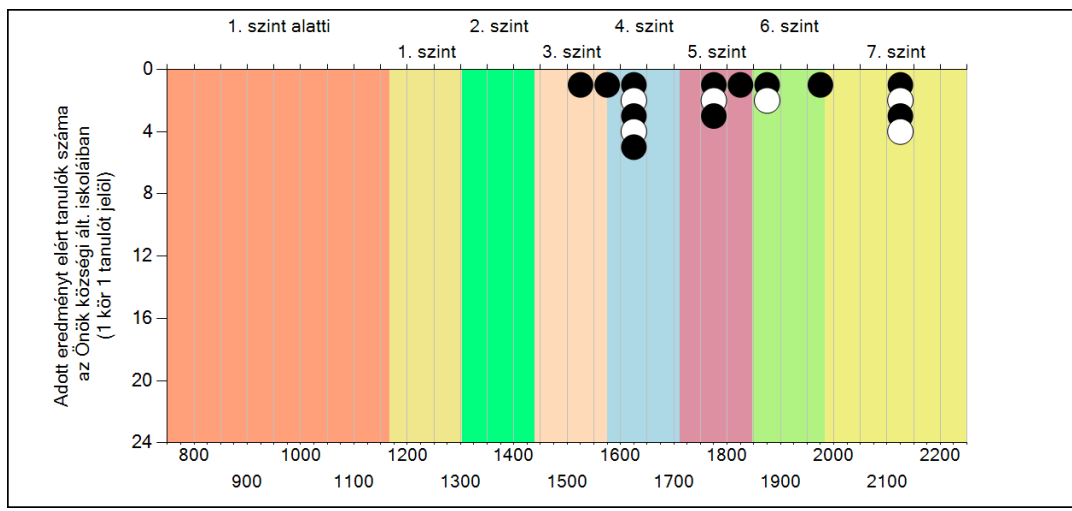
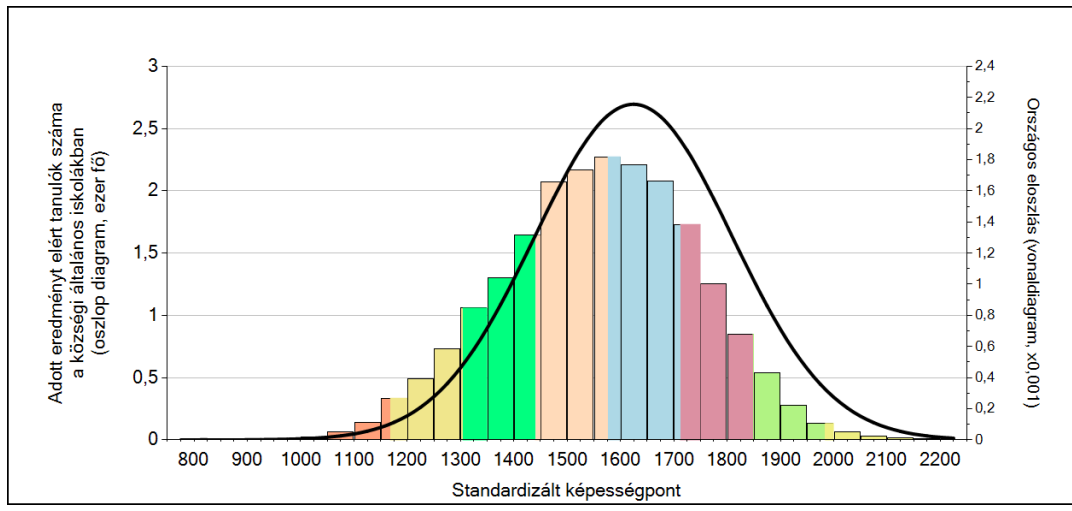
A tanulók képességeloszlása az egyes részpopulációkban

	Min. / 5-ös perc.	25-ös perc.	Átlag	(konf. int.)	75-ös perc.	Max. / 95-ös perc.
Az Önök intézményében	1528	1643	1811	(1713;1921)	1953	2141
Országosan	1301	1500	1624	(1623;1625)	1755	1912
Általános iskolákban	1291	1486	1607	(1606;1608)	1736	1889
SZHID program ált. isk.	1120	1224	1327	(1317;1336)	1410	1559
Községi általános iskolákban	1256	1442	1563	(1561;1565)	1689	1851
Észak-Alföld régióban	1242	1438	1570	(1567;1573)	1709	1875
Kunhegyesi járásban	1129	1294	1476	(1457;1496)	1627	1864

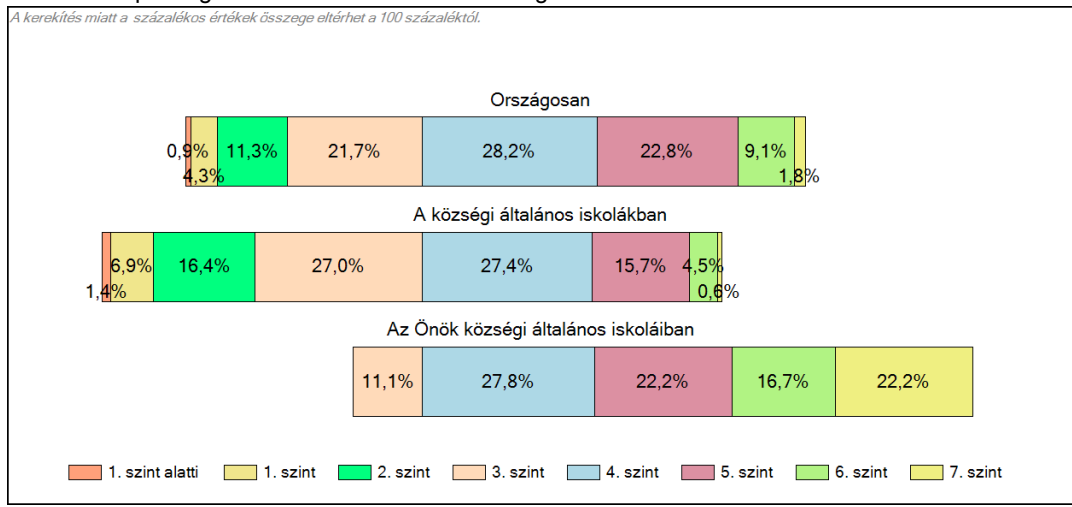
1c Képességeloszlás

Matematika

Az országos eloszlás, valamint a tanulók eredményei a községi általános iskolákban és az Önök községi általános iskoláiban



A tanulók képességszintek szerinti százalékos megoszlása



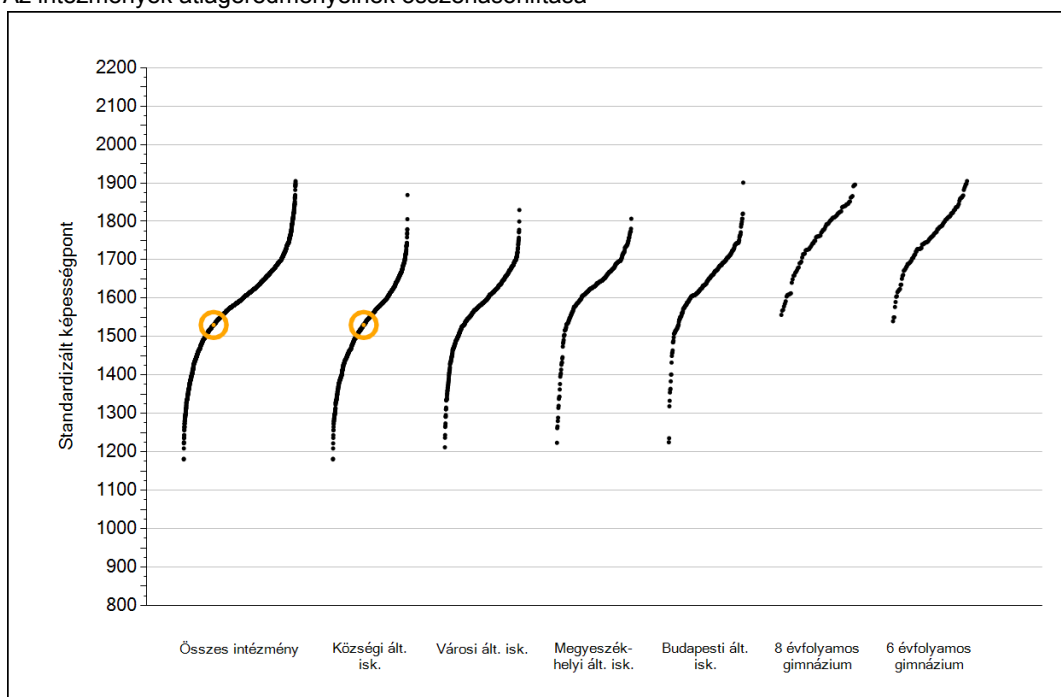
A decorative silver pocket watch with intricate floral engravings on its lid and a small handle on the side. The watch is placed on an open book with pages of handwritten text. The background is softly blurred, showing a wooden bookshelf.

Szövegértés

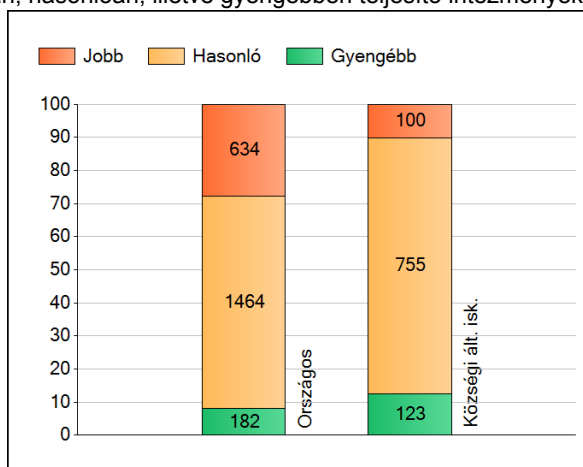
1a

Átlageredmények

Az intézmények átlageredményeinek összehasonlítása



A szignifikánsan jobban, hasonlóan, illetve gyengébben teljesítő intézmények száma és aránya (%)



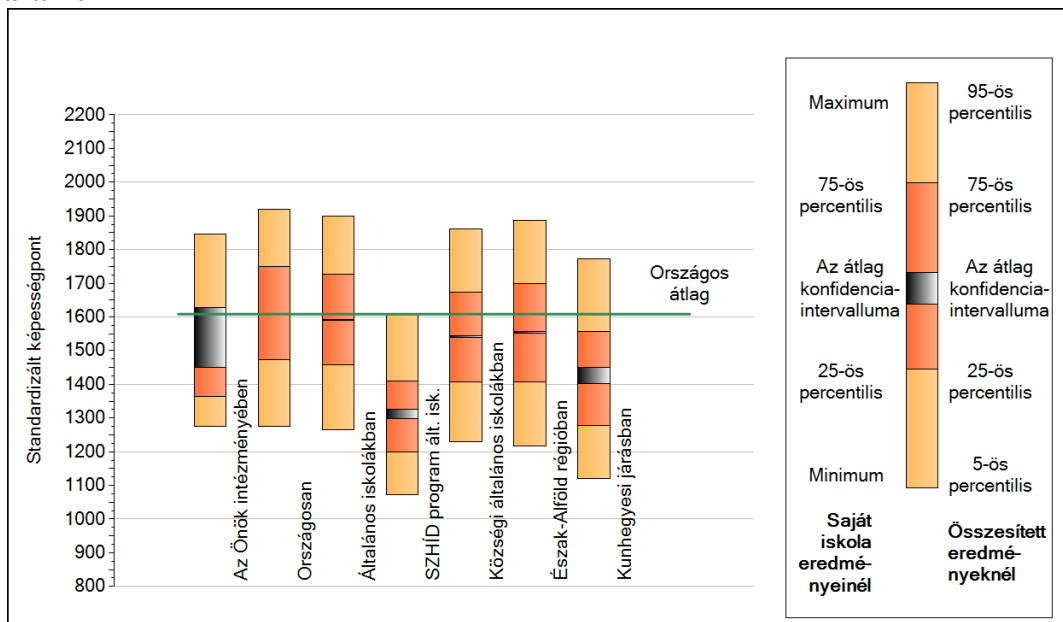
A tanulók átlageredménye és az átlag megbízhatósági tartománya (konfidencia-intervalluma)

Az Önök intézményében	1530 (1451;1627)
Országosan	1608 (1607;1610)
Általános iskolákban	1590 (1589;1591)
SZHÍD program ált. isk.	1310 (1297;1325)
Községi általános iskolákban	1542 (1539;1544)
Városi általános iskolákban	1583 (1582;1585)
Megyeszékhelyi általános iskolákban	1631 (1628;1634)
Budapesti általános iskolákban	1644 (1641;1647)
8 évfolyamos gimnáziumokban	1758 (1753;1763)
6 évfolyamos gimnáziumokban	1764 (1761;1768)

Szövegértés

1b A képességeloszlás néhány jellemzője

A tanulók képességeloszlása az Önök intézményében és azokban a részpopulációkban, amelyekbe Önök is tartoznak



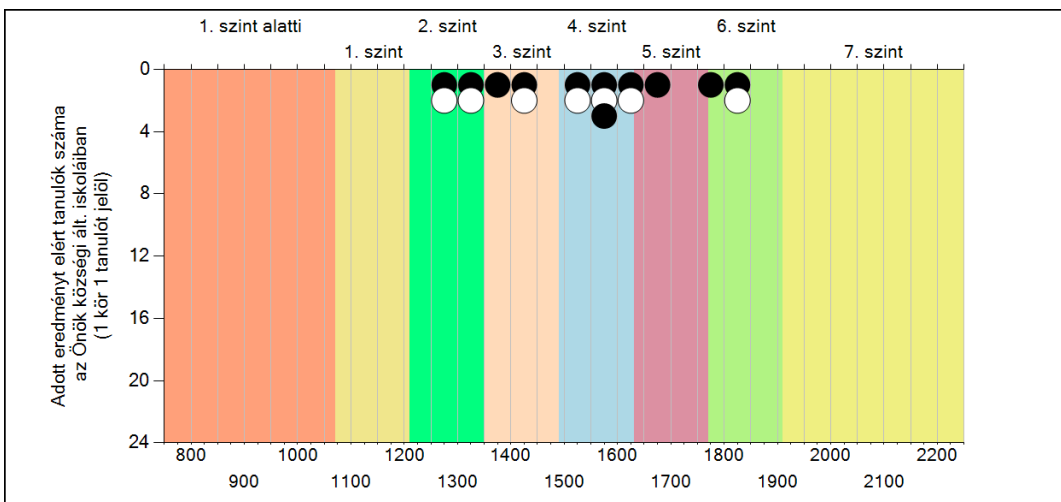
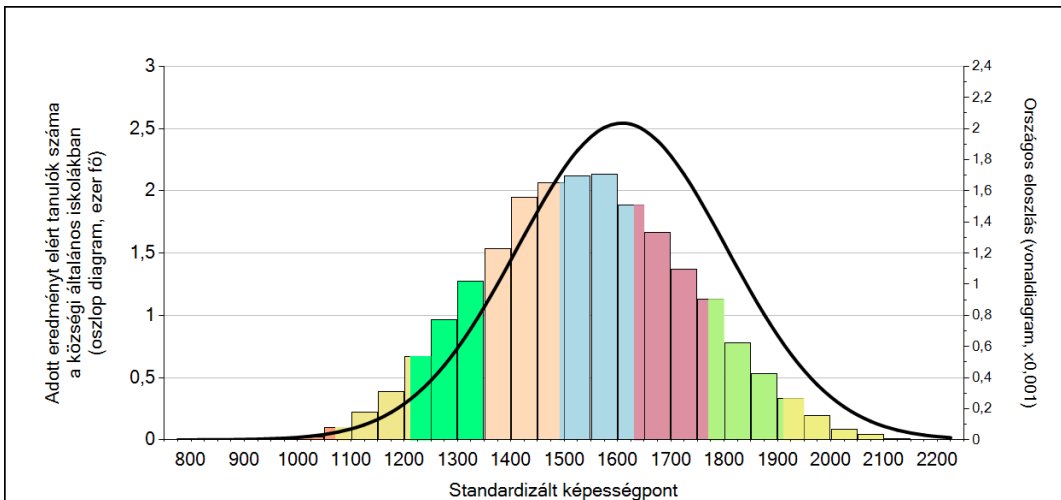
A tanulók képességeloszlása az egyes részpopulációkban

	Min. / 5-ös perc.	25-ös perc.	Átlag	(konf. int.)	75-ös perc.	Max. / 95-ös perc.
Az Önök intézményében	1275	1365	1530	(1451;1627)	1625	1846
Országosan	1276	1472	1608	(1607;1610)	1750	1920
Általános iskolákban	1266	1457	1590	(1589;1591)	1727	1899
SZHID program ált. isk.	1072	1198	1310	(1297;1325)	1409	1608
Községi általános iskolákban	1231	1408	1542	(1539;1544)	1674	1862
Észak-Alföld régióban	1218	1408	1554	(1551;1557)	1700	1885
Kunhegyesi járásban	1121	1277	1426	(1403;1450)	1556	1771

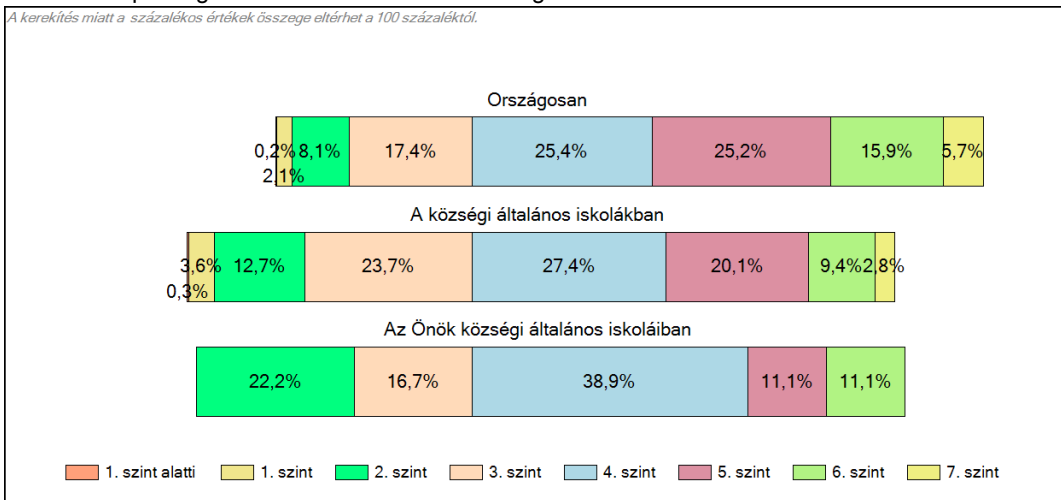
1c

Képességeloszlás

Az országos eloszlás, valamint a tanulók eredményei a községi általános iskolákban és az Önök községi általános iskoláiban



A tanulók képességszintek szerinti százalékos megoszlása



Szövegértés